

# 平成19年度 同窓会学生表彰 受賞者紹介

## 創設目的

最優秀卒業生の概念を  
新たに導入

学生の勉学や研究への  
モチベーションと同窓会  
への意識を高める

## 学部

- ・最優秀成績賞 (2名)
- ・最優秀研究賞 (3名)

## 修士

- ・最優秀研究賞 (3名)

# 最優秀成績賞（学部）



佐藤 貴紀 君  
4月から大成建設勤務



白井 寛人 君  
4月から東工大修士

最優秀研究賞

# 最優秀研究賞（修士）



受賞者 植原 慶太（交通研）

主査 岡村 敏之 准教授

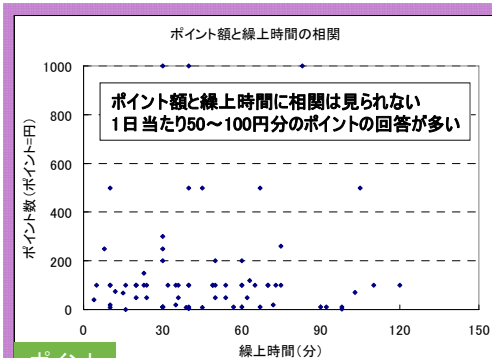
研究テーマ

インセンティブ導入による通勤時刻転換意向に関する研究

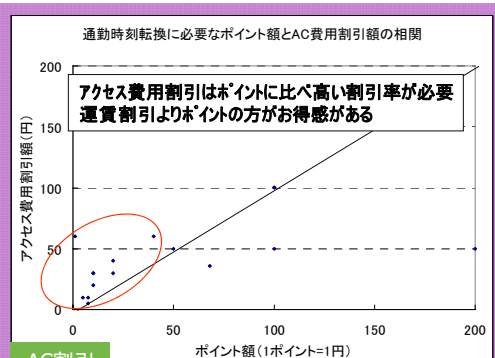
Key words

オフピーク通勤 都市鉄道 SP調査

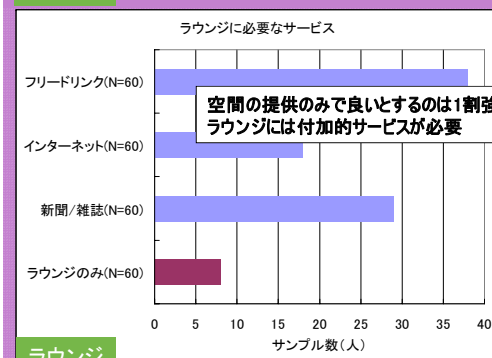
# 各インセンティブの条件の特徴



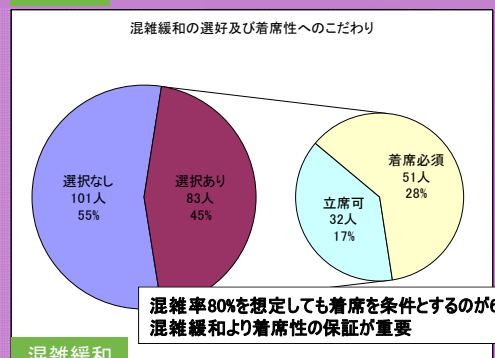
ポイント



AC割引



ラウンジ



混雑緩和



植原慶太 君  
 4月より三菱総研勤務  
 2006年秋 ヨーロッパ視察  
 フランス:ストラスブールにて

# 最優秀研究賞（修士）



受賞者 児玉 章裕（複合構造研）

指導教員 細田 暁 准教授

研究テーマ

低水粉体比の高炉スラグコンクリートに発生  
する損傷の膨張材を用いた制御

Key words

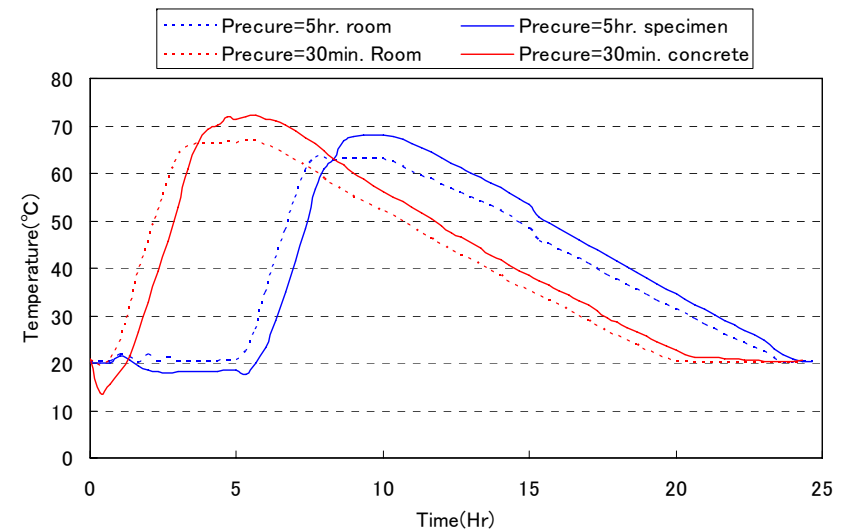
高炉スラグ、熱膨張係数、自己収縮



2006年土木学会，琵琶湖での  
コンクリートカーナー大会



2007年研究室夏合宿，黒部ダム



# 最優秀研究賞（修士）



受賞者 坂柳 皓文（構造研）

指導教員 佐々木 栄一 准教授

研究テーマ

鋼道路橋における車両車軸情報の  
高精度分析法の開発

Key words

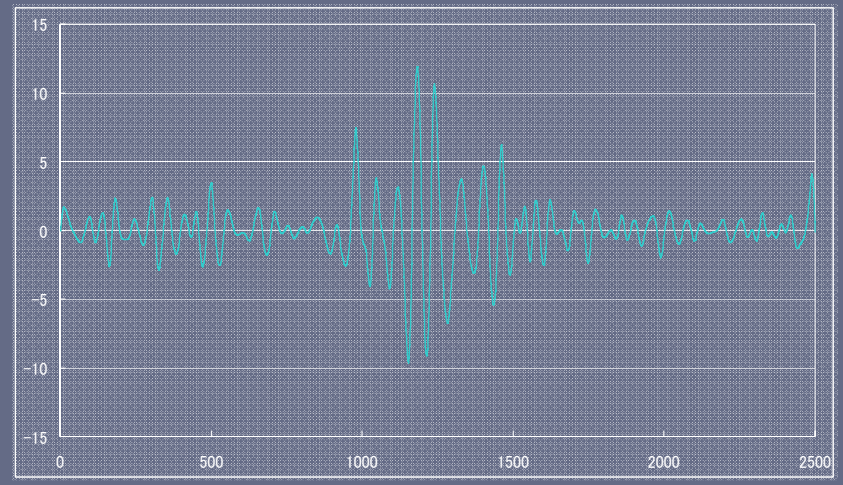
鋼構造, 活荷重実態把握, モニタリング



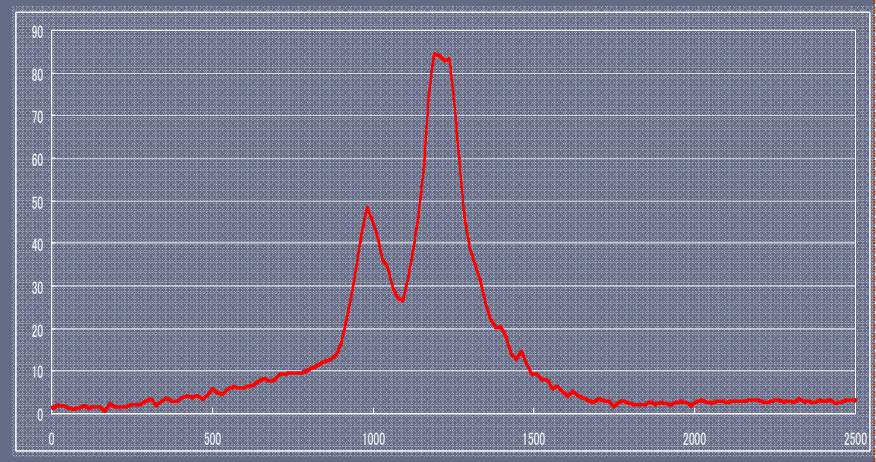


坂柳皓文君

2008年4月より、日本工営株式会社に就職し、現在は研修中です。また、4月末には構造工学シンポジウムで研究発表を行いました。



指導教員:佐々木栄一 准教授



# 最優秀研究賞（学部）



受賞者 小松 怜史（複合構造研）

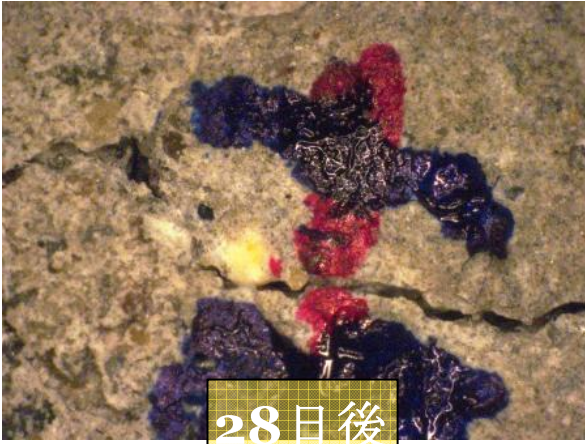
指導教員 細田 暁 准教授

研究テーマ

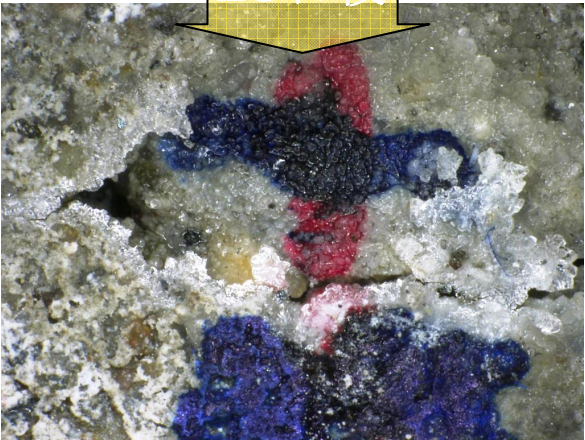
ひび割れ間を通水する状態での自己治癒  
コンクリートの治癒性状の評価

Key words

ひび割れ、自己治癒効果、通水速度



28日後



夏合宿



昨年度コンクリートカヌープロジェクト  
でチーフマネジャーを務めました

小松怜史君  
4月より本学大学院



昨年度謝恩会にて



# 最優秀研究賞（学部）



受賞者 志村 勝宣（地盤研）

指導教員 早野 公敏 准教授

研究テーマ

タイヤチップ混合浚渫粘土の強度・変形特性に関する実験的検討

Key words

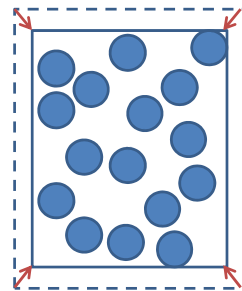
地盤材料、廃タイヤ, リサイクル

志村勝宣君  
4月より東京都水道局勤務

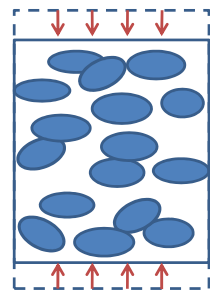
➤ 三軸試験のせん断後の供試体

	タイヤチップ混合粘土
等方三軸	
異方三軸	

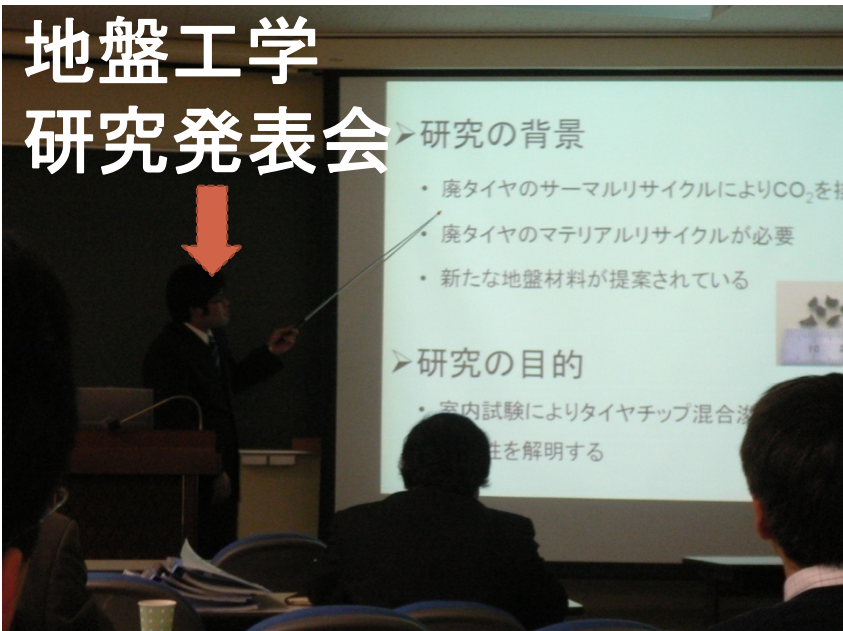
等方圧密後の供試体モデル



異方圧密後の供試体モデル



クラック



# 最優秀研究賞（学部）



受賞者 田村 洋（構造研）

指導教員 佐々木 栄一 准教授

研究テーマ

塑性拘束を受ける構造用部材の  
破壊プロセスと破壊規準に関する研究

Key words

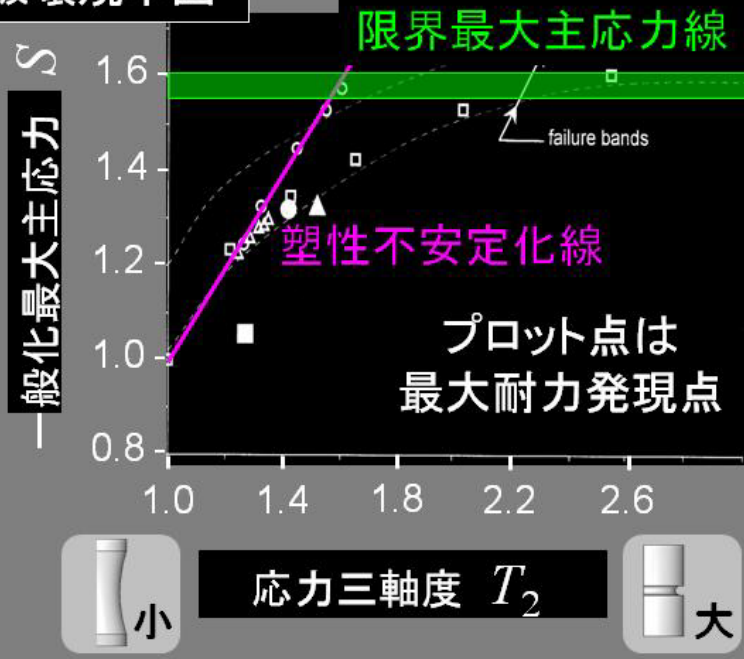
耐震, 鋼構造, 破壊規準



田村洋君  
4月より本学大学院



破壊規準図



受賞者のみなさま、  
おめでとうございます。

今後の更なるご活躍を  
期待しております。

横浜国立大学土木同窓会